



İSTANBUL - ÜSKÜDAR  
İLÇE MİLLÎ EĞİTİM MÜDÜRLÜĞÜ

T.C.  
Üsküdar Kaymakamlığı  
İlçe Milli Eğitim Müdürlüğü  
Kandilli Kız Lisesi

2024

# KANDİLLİ KIZ LİSESİ Brifing Dosyası



## İÇİNDEKİLER

Kurum Kimlik Bilgileri.....	2
Kurumun Genel Özellikleri.....	3
Personel Bilgileri.....	5
Öğretmen Norm Kadro Bilgileri.....	5
Kurumda Çalışan Personel Sayısı.....	6
Öğrenci Bilgileri.....	7
Şube ve Öğrenci Sayıları.....	7
Öğrencilere İlişkin Veriler.....	7
Bina ve Arsa Bilgileri.....	8
Kurumun Sosyal-Sportif Faaliyetleri.....	11
Kurumun Başarıları .....	12
Kurumun Hedefleri.....	13
Kurumun Sorunları ve Çözüm Önerileri.....	14
Yürütülen Projeler.....	15
Teknolojik Düzey.....	16
Mali tablo.....	17

**KURUM KİMLİK BİLGİLERİ**

<b>1. Kurumun Resmî Adı</b>	<b>Kandilli Kız Lisesi</b>
<b>2. Adresi</b>	<b>Kandilli Mh. Kandilli Cd. Liseli Sk. No: 1</b>
<b>3. Telefon</b>	<b>0 216 332 07 76</b>
<b>4. Belge geçer (Fax)</b>	<b>-</b>
<b>5. E-posta Adresi</b>	<b>967222@meb.k12.tr</b>
<b>6. Web Adresi</b>	<b>kkl.meb.k12.tr</b>
<b>7. Öğretim Şekli</b>	<b>Normal</b>
<b>8. Öğretime Başlama Yılı</b>	<b>1916</b>
<b>9. Kurum Kodu</b>	<b>967222</b>
<b>10. Yabancı Dili</b>	<b>İngilizce-Almanca</b>
<b>11. Okul Müdürü</b>	<b>Canan ÇİFTÇİ</b>
<b>12. Müdür Başyardımcısı</b>	<b>Özlem KUBİLAY BAYKAL</b>
<b>13. Müdür Yardımcısı</b>	<b>Bahadır BAYRAK</b>
<b>14. Müdür Yardımcısı</b>	<b>Cem EZGÜN</b>

## 2. KURUMUN GENEL ÖZELLİKLERİ

### A. OKULUN TARİHÇESİ

İstanbul Boğazı'nın en güzel tepelerinden biri üzerinde bulunan Kandilli Kız Lisesi'nin yeri, tarihi kayıtlara göre Sultan I. Mahmut ile Şeyhülislâm Vani Mehmet Efendi Vakfıdır. Bina Sultan Abdülaziz (d. 1830, ö. 1876) tarafından kız kardeşi Âdile Sultan için yazlık ikametgâh (saray) olarak yaptırılmıştır. Hangi tarihte yapıldığı kesin olarak bilinmemekle birlikte, Abdülaziz'in tahta çıktığı 1861 yılından sonra yapıldığı kabul edilebilir. Saray 1914'e hazineye geçmiş ve tapuda Hazine-i Maliye adına tescili yapılmıştır. Mimarı, Hassa Mimarlarından Serkis Balyan Efendi'dir. Galatasaray Sultanisi (Lisesi)'nin kızlara ait tam bir muadili olarak burada açılması düşünülen kız okulu, bazı nedenlerle bir türlü açılmamıştır. Araya I. Dünya Savaşı girmiş, Trablusgarp öksüzlerine yurt yapılması düşüncesiyle Harbiye Nezareti tarafından binaya sahip çıkılmış, fakat 1916 yılında Maarif Nezareti konuya el koyarak binayı geri almış ve nihayet aynı yıl, aynı yapıda "Adile Sultan İnas Mekteb-i Sultanisi" adı altında, ilk ve yuva bölümlerini de kapsayacak nitelikte, Türkiye'nin ikinci kız lisesi açılmıştır (İlki bugünkü adı İstanbul Kız Lisesi olan, Bezm-i Âlem İnas Sultanisidir). Okul 10 sınıflık bir düzende kurulmuştur. Kuruluşa göre ilk 5 sınıfı Kısım-ı İbtidai (İlkokul) 6, 7, 8, 9 ve 10. sınıfları da Kısım-ı Sultani (Lise) olacak ve ayrıca yuva bölümü de bulunacaktı. Bu kuruluşa rağmen o tarihte okulda yalnız 6 ve 7. sınıflar bulunuyordu. Okul bu düzen içinde Almanya'dan bu iş için özel olarak getirilen Frau Crommer'in idaresine verilmiştir (1916-1918). 1919-1920 öğretim yılı sonunda 5 kişiden ibaret ilk mezunlarını veren okulun, sonraki yıllarda mezun sayısının her yıl büyük bir hızla arttığı görülecektir. 10 yıl öğrenim süreli Kandilli İnas Mekteb-i Sultanisi, 1924-1925 öğretim yılında yapılan bir değişiklikle Kandilli Kız Orta Mektebi'ne dönüştürülmüş ve 7 yıl bu nitelikte çalışmıştır. Daha sonra Boğaziçi halkının ve özellikle Anadolu yakası sakinlerinin kızlarının gidebileceği bir liseye şiddetle ihtiyaç duyulması üzerine, okulun yeniden lise haline getirilmesi için müdürlükçe bir daha girişimde bulunulduğu halde, fen derslerini okutacak öğretmen bulunmadığı gerekçesiyle teklif, Maarif Vekâletince kabul olunmamıştır. 1931-1932 öğretim yılı başında Kandilli Rasathanesi Müdürü merhum Fatin Gökmen'in (Gökmen Hoca) matematik ve fizik dersleri için rasathane mensuplarından yararlanılabileceğini bildirmesi üzerine, 1931 yılı Eylülünden başlanmak üzere okul, tekrar lise olarak lâyük olduğu mertebeye yükseltilmiştir. 1969-1970 öğretim yılıyla birlikte yeni yapılan binaya taşınmış ve halen okulumuz öğrencileri öğretimini geniş imkânları ile modern bir eğitim tesis olan bu binada sürdürmektedir. Tepedeki tarihi yapı ise pansiyon olarak kullanılmakta iken 7 Mart 1986 tarihinde çıkan yangında kullanılmaz hale geldi. 364 yatılı öğrenci diğer kız okullarına dağıtılarak öğretim yılı tamamlandı. Kandilli Kız Lisesi yangından üç yıl sonra yeni pansiyon binasına kavuştu. Onarım için gerekli projeler hazırlanarak, Milli Eğitim bakanlığı ve İstanbul Valiliği'nin desteği ile ilk maddi kaynak devlet tarafından sağlandı ve binanın kaba yapısının yeniden inşası 1999 depreminden evvel bitirilerek yok olma tehlikesinden kurtuldu. İstanbul Valiliği'nin katkılarına ilâveten merhum Sakıp Sabancı'dan gelen destek sözü iki etapta hayata geçirilerek projenin ihale çalışmaları sonlandırıldı. Proje 2005 yılı içinde Sakıp Sabancı Kandilli Kültür ve Kongre Merkezi olarak hayat bulmuştur. Okulumuz Haziran 2008'de başlayan çalışma ile deprem güçlendirilmesine alınmış ve bu çalışma Aralık 2008 de tamamlanmıştır. Güçlendirme çalışmasıyla okula yeni derslikler kazandırılmış, kurum daha modern bir yapıya kavuşmuştur.

- ❖ 2018-2019 Eğitim Öğretim Yılı İtibari ile Bakanlığımızın Proje Okulları Kapsamına Alınmıştır.

**B. BİNA BİLGİLERİ**

<b>BİRİMİN ADI</b>	<b>SAYISI/ÖZELLİĞİ</b>
İl	İSTANBUL
İlçe	ÜSKÜDAR
Mahalle/Köy	KANDİLLİ
Cadde/Sokak	LİSELİ
Dış Kapı No	1
İç Kapı No	-
Yapım Yılı	1969
Son Onarım Yılı	2008
Deprem Güçlendirme	2008
Blok Sayısı	2
Kat Adedi	A BLOK 2 / B BLOK 3
Toplam Oturum Alanı	1.000 m2
Derslik Sayısı	22
Anasınıfı Derslik Sayısı	-
Özel Eğitim Sınıfı Sayısı	-
Kütüphane (Var/Yok)	VAR
Mescit	VAR
Isınma Şekli	DOĞALGAZ
Kamera Sayısı	16
Pansiyon (Var/Yok)	VAR
Tasarım ve Beceri Atölyeleri	-
Ada	934
Parsel	39
Tapu Alanı	27.174
Okul Sahası Alanı (Mevcut durum bahçe Dâhil)	7.174 m2
Mülkiyet durumu	VAKIFLAR GENEL MÜDÜRLÜĞÜ
Müdür Odası Sayısı	1
Müdür Yardımcısı Odası Sayısı	2
Öğretmenler Odası Sayısı	1

## 3. PERSONEL BİLGİLERİ

## A. ÖĞRETMEN NORM KADRO DURUMU

Sıra No	Branş Adı	Ders Saati	Norm Kadro	Kadrolu	Sözleşmeli	Aylıksız İzinde	Görevlendirme	TOPLAM	Norm İhtiyaç Fazlalık
1	Okul Müdürü	2	1	1	-	-	-	1	-
2	Müdür Başyardımcısı	2	1	1	-	-	-	1	-
3	Müdür Yardımcısı	6	2	1	-	-	1	2	1
4	Beden Eğitimi ve Spor	42	2	-	-	-	1	1	2
5	Biyoloji	40	2	1	-	-	1	2	1
6	Coğrafya	48	2	1	-	-	1	2	1
7	Din Kültürü ve Ahlak Bilgisi	45	2	2	-	-	-	2	-
8	Felsefe	28	1	1	-	-	-	1	-
9	Fizik	50	2	2	-	-	-	2	-
10	Görsel Sanatlar	40	2	1	-	-	1	2	1
11	Kimya	50	2	1	-	-	1	2	1
12	Matematik	133	6	4	-	-	2	6	2
13	Müzik	42	2	2	-	-	-	2	-
14	Rehberlik	-	1	1	-	-	-	1	-
15	Sağlık Bilgisi	5	-	-	-	-	-	-	-
16	Tarih	51	2	2	-	-	-	2	-
17	Türk Dili ve Edebiyatı	112	5	4	-	-	1	5	1
18	Yabancı Dil (Almanca)	30	1	1	-	-	-	1	-
19	Yabancı Dil (İngilizce)	102	5	5	-	-	-	5	-

**B. KURUMDA ÇALIŞAN PERSONEL SAYISI**

	Kadrolu	Aylıksız İzinde	Sözleşmeli	Görevlendirme	Ücretli	OAB	Toplam	İhtiyaç
<b>Müdür</b>	1	-	-	-	-	-	-	-
<b>Müdür Başyardımcısı</b>	1	-	-	-	-	-	-	-
<b>Müdür Yardımcısı</b>	2	-	-	1	-	-	-	1
<b>Öğretmen</b>	28	-	-	9	1	-	38	-
<b>Hizmetli</b>	-	-	-	-	-	2	2	2
<b>Memur</b>	-	-	-	1	-	-	1	1
<b>696 KHK</b>	-	-	-	-	-	-	3	-
<b>Aşçı</b>	1	-	-	1	-	-	2	1
<b>Güvenlikçi</b>	-	-	-	-	-	-	-	1
<b>Kaloriferci</b>	-	-	-	-	-	-	-	-

## 4. ÖĞRENCİ BİLGİLERİ

## A. ŞUBE VE ÖĞRENCİ SAYILARI

SINIFLAR	9. SINIF	10. SINIF	11. SINIF	12. SINIF						TOPLAM
Şube Sayısı	5	4	5	6						20
Öğrenci Sayısı	135	103	121	132						491

## B. YILLARA GÖRE ÖĞRENCİ MEVCUTLARI

Yıllara Göre Öğrenci Mevcutları											
2017-2018		2018-2019		2019-2020		2020-2021		2021-2022		2022-2023	
K	E	K	E	K	E	K	E	K	E	K	E
645	-		-		-	543	-	536	-	458	-

## C. GENEL ÖĞRENCİ İSTATİSTİKLERİ

Sınıf Tekrarı Yapan Öğrenci Sayısı	Sürekli Devamsız Öğrenci Sayısı		Özel Rehabilitasyon Merkezlerine Giden Öğrenci Sayısı		Şartlı Nakit Desteği Alan Öğrenci Sayısı		Burs Alan Öğrenci Sayısı		Kaynaştırma-Rehberlik Hizmeti Alan Öğrenci Sayısı		Engelli Öğrenci Sayısı		Tasdikname İle Okuldan Uzaklaştırılan Öğrenci Sayısı		Örgün Eğitim Dışına Çıkarılan Öğrenci Sayısı		İşletmelerde Beceri Eğitimi Alan Öğrenci Sayısı		Beceri Eğitimini Okulda Yapan Öğrenci Sayısı		Açık Liseye Geçen Öğrenci Sayısı:		
	K	E	K	E	K	E	K	E	K	E	K	E	K	E	K	E	K	E	K	E	K	E	
	-	-	-	-		-	78	-	1	-	-	-	-	-	-	-	-	-	-	-	-	2	-



**D. KARŞILAŞTIRMALI ÖĞRETMEN/ÖĞRENCİ DURUMU**

Karşılaştırmalı Öğretmen/Öğrenci Durumu															
Öğrenci Sayıları	ÖĞRETMEN			ÖĞRENCİ							DERSLİK				
	Toplam Öğrenci Sayısı	Fen Lisesi	Sosyal Bilimler Lisesi	Anadolu Lisesi	Anadolu Sağlık Meslek Lisesi	Anadolu Teknik Liseleri	Anadolu Meslek Liseleri	Anadolu İmam Hatip Lisesi	Askeri Liseler	Polis Kolejleri	Çok Programlı Liseler	Güzel Sanatlar Liseleri	Açık Lise	Özel Lise	Devam Etmeyen Öğrenci Sayısı
	491	-	-	41	-	-	-	-	-	-	-	-	-	-	-

**E. LİSE YERLEŞTİRME DURUMU**

2021-2022	2022-2023	2023-2024
361,9441	382,9672	396,8579

**F. YÜKSEKÖĞRETİM YERLEŞME DURUMU**

S. No	YKS - Yüksek Öğretime Geçiş Sınavı	K	E	TOPLAM
1	Sınava Giren Öğrenci Sayısı	86	-	
2	YKS Sınav Puanı İle 4 Yıllık ve Üzeri Eğitim Yapan Yüksek Öğretimlere Yerleşen Öğrenci Sayısı	47	-	
3	YKS Sınav Puanı İle 2 Yıllık Eğitim Yapan Yüksek Öğretimlere Yerleşen Öğrenci Sayısı	-	-	
4	Ek Kontenjan İle Yüksek Öğretime Yerleşen Öğrenci Sayısı	-	-	
5	Açık Öğretim Fakültelerine Yerleşen Öğrenci Sayısı	-	-	
6	Askeri Okullara Yerleşen Öğrenci Sayısı	-	-	
7	Polis Akademilerine Yerleşen Öğrenci Sayısı	-	-	
8	Polis Meslek Yüksek Okullarına Yerleşen Öğrenci Sayısı	-	-	
9	Yetenek Sınavı İle Yerleşen Öğrenci Sayısı	-	-	
10	Doğrudan Geçiş İle Yüksek Öğretimlere Yerleşen Öğrenci Sayısı	-	-	
11	Yüksek Öğretime Yerleşen Toplam Öğrenci Sayısı	47	-	
12	KPSS İle Yerleşen Öğrenci Sayısı	-	-	
13	İstihdam Edilen Öğrenci Sayısı	-	-	

## G. ÖZEL EĞİTİM ÖĞRENCİLERİNE DAİR VERİLER

EĞİTİM KADEMESİ	EVDE EĞİTİM ALAN ÖĞRENCİ BİLGİLERİ	KAYNAŞTIRMA EĞİTİMİ ÖĞRENCİ BİLGİLERİ		
	ÖĞRENCİ SAYISI	ÖĞRENCİ SAYISI	YETENEK TÜRÜ	ÖĞRENCİ SAYISI
	-	-		
			GENEL YETENEK- ZİHİNSEL	
			RESİM	2
			MÜZİK	-
<b>TOPLAM</b>				2

## H. ÖZEL EĞİTİM TÜRLERİNE GÖRE ÖĞRENCİLERİNE DAİR VERİLER

EĞİTİM KADEMELERİ	Özel Eğitim Sınıf Sayısı	Özel Eğitim Sınıfı Öğrenci Sayısı	Kaynaştırma Eğitimi Yapılan Sınıf Sayısı	İşitme Engelli Öğrenci Sayısı	Görme Engelli Öğrenci Sayısı	Ortopedik Engelli Öğrenci Sayısı	Dil Ve Konuşma Güçlüğü Olan Öğrenci Sayısı	Hafif Düzeyde Zihinsel Yetersizliği Olanları Sayısı	Otistik Öğrencilerin Sayısı	Sosyal Ve Duygusal Uyum Güçlüğü Olanların Sayısı ( * )
<b>TOPLAMI</b>										

I. YABANCI ÖĞRENCİLERİN SAYISI

ÜLKESİ					
					TOPLAM
AZERBAYCAN	1				1
SURİYE	1				1
DİĞER					
TOPLAM	2				

5. KURUMUN BAŞARILARI

A. Öğrencilerin Katıldığı Kültürel ve Sportif Yarışmalara İlişkin Dereceler		
Okulun Katıldığı Yarışmalar	Alınan İlçe Derecesi	Alınan İl Derecesi
VOLEYBOL TURNUVASI	2	-
BASKETBOL TURNUVASI	2	-
HÜSEYİN AVNİ SÖZEN AL KİTAP OKUMA YARIŞMASI	1	-
ÜSKÜDAR İLÇE MEM ATATÜRK HAFTASI ŞİİR OKUMA YARIŞMASI	3	-

6. KURUMUN HEDEFLERİ

1. Üniversiteye giriş başarı yüzdelik dilimini yükseltmek
2. Okulun daha iyi tanınmasını sağlamak ve gelen öğrencinin yüksek puanla gelmesini sağlamak.
3. İsteğe göre uzman kişiler seminer için davet edilmesi
4. Akademik başarıyı yükseltilmesi için gerekli çalışmaların yapılması.
5. Deneme sınavları, konu testleri, konu anlatımlı fasikül dağıtılması.
6. Okul veli iş birliğinin artırılması.
7. Nitelikli eğitim-öğretim planlamaktayız.

<b>B. EKİNLİK SAYILARI</b>	
<b>Etkinlik/Faaliyet Adı</b>	<b>Sayısı</b>
<b>İlköğretim Yetiştirme Programı (İyep)</b>	-
<b>Destekleme Ve Yetiştirme Kursu (Dyk)</b>	8
<b>Ders Dışı Eğitim Çalışması</b>	2
<b>Halk Eğitim Destekli Kurs</b>	1
<b>Tiyatro</b>	-
<b>Konferans/Seminer</b>	10
<b>Gezi</b>	7
<b>Yıllık Öğrenci Başına Okunan Kitap</b>	15
<b>Lisanslı Sporcu</b>	5
<b>Bilim Sanat Merkezine Devam Eden Öğrenci</b>	-

## 7. KURUMUN SORUNLARI VE ÇÖZÜM ÖNERİLERİ

Sorun Türü	Sorunlar	Çözüm Önerileri
Bina İle İlgili Sorunlar	1969-1970 yapımı 2008 yılı güçlendirme yapılmasına rağmen tesisat (ısıtma-soğutma) problemleri ve ıslak zeminlerin yenilenmesi. Spor Salonunun olmaması.	Ortaöğretim genel müdürlüğü Genel bütçe ödenekleri ve yerel imkanlarla çözülmeye çalışılmaktadır.
Okul Bahçesi İle İlgili Sorunlar	Öğrenciler bahçenin imkanlarından daha fazla yararlanabilmeleri sağlanması.	Yerel imkanlarla oturma alanlarının arttırılması ve bakımlarının yaptırılması. Yeşil alan düzenlemesinin yapılması.
Okul Pansiyonu İle İlgili Sorunlar	Tesisat (ısıtma-soğutma) problemleri - Ambar Memuru- Güvenlik ve Temizlik Personeli İhtiyacı	Tesisat (ısıtma-soğutma) problemleri yerel imkanlarla çözülmeye çalışılmaktadır. Personel ihtiyacı merkezi yönetim tarafından sağlanması beklenmektedir.
Öğretmen ve Yönetici İle İlgili Sorunlar (İhtiyaç)	-	-
Personel İle İlgili Sorunlar (İhtiyaç)	Temizlik Personeli İhtiyacı	
Öğrenci Kontenjanı İle İlgili Sorunlar	-	-
Öğrenci Devamı İle İlgili Sorunlar	Öğrenci devamsızlıkları okul idaresi ve sınıf öğretmenleri tarafından titizlikle takip edilmekte olup bu konudaherhangi bir sorun yaşanmamaktadır.	-

## 8. YÜRÜTÜLEN PROJELER

Sıra No.	Proje Adı	Proje Türü	Projenin Amacı
1	4006 TÜBİTAK BİLİM FUARI	BİLİM FUARI	Bilimsel Çalışma Yöntemlerinin Öğrenciler Tarafından Öğrenilmesi.
2	2204 TÜBİTAK LİSE ARAŞTIRMA PROJELERİ	ARAŞTIRMA PROJELERİ	Bilimsel Çalışma Yöntemlerinin Öğrenciler Tarafından Öğrenilmesi.
3	BİLİM OLİMPİYATLARI ÇALIŞMALARI	YARIŞMA	Akademik gelişim sağlama
4	GELECEK İÇİN SÖZ BİZDE SEMPOZYUMU	ARAŞTIRMA-İNCELEME VE SUNUM	Sorumluluk bilincinin gelişmesi. Makale yazma ve sunum yapma tekniklerinin öğrenilmesi.
5	E-TWİNNİNG PROJELERİ	ULUSAL VE ULUSLARARASI İŞ BİRLİĞİ	Uluslararası projelerde yabancı dil gelişimlerinin desteklenmesi. Kùltürler arası etkileşimin sağlanması.



**9. DONANIM BİLGİLERİ****A. TEKNOLOJİK DONANIM**

<b>Araç -Gereçler</b>	<b>2023 Yılı Mevcut Sayısı</b>	<b>İhtiyaç</b>
Bilgisayar	9	-
Dizüstü Bilgisayar	6	2
Akıllı Tahta	24	24
Tablet	-	-
Yazıcı	6	4
Tarayıcı	2	-
Tepegöz	-	-
Projeksiyon	1	-
Televizyon	1	-
İnternet Bağlantısı	FATİH	-
Fen Laboratuvarı	2	-
Bilgisayar Laboratuvarı	-	-
Faks	-	-
Fotoğraf Makinesi	-	-
Kamera	16	-
Baskı Makinesi	2	-
Kütüphanedeki Kitap Sayısı	13.763	-

**10. OKULUN MALİ TABLOSU**

<b>OKULUN MALİ TABLOSU</b>						
<b>Harcamanın Adı</b>	<b>Yıllar</b>					
	<b>2021</b>		<b>2022</b>		<b>2023</b>	
	<b>Ödenek</b>	<b>Okul Aile Birliği</b>	<b>Ödenek</b>	<b>Okul Aile Birliği</b>	<b>Ödenek</b>	<b>Okul Aile Birliği</b>
<b>Personel Gideri</b>	-					
<b>Mal ve Hizmet Alımları</b>						
<b>Onarımlar</b>						
<b>Diğer</b>						
<b>T O P L A M</b>						

11. KURUM İÇİNDEN GÖRSELLER

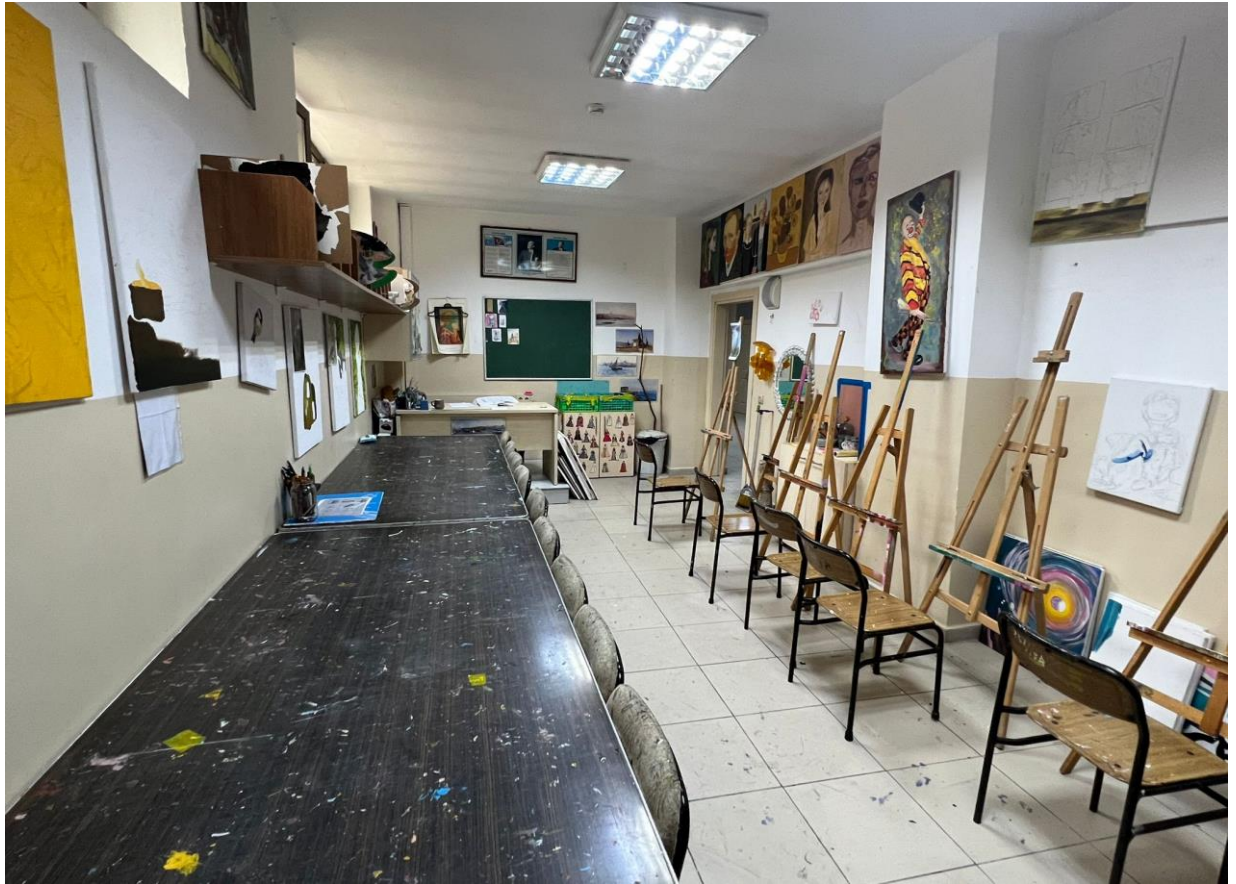


















12. KURUM DIŐINDAN-BAHÇEDEN GÖRSELLER







**Canan ÇİFTÇİ**

**Müdür**